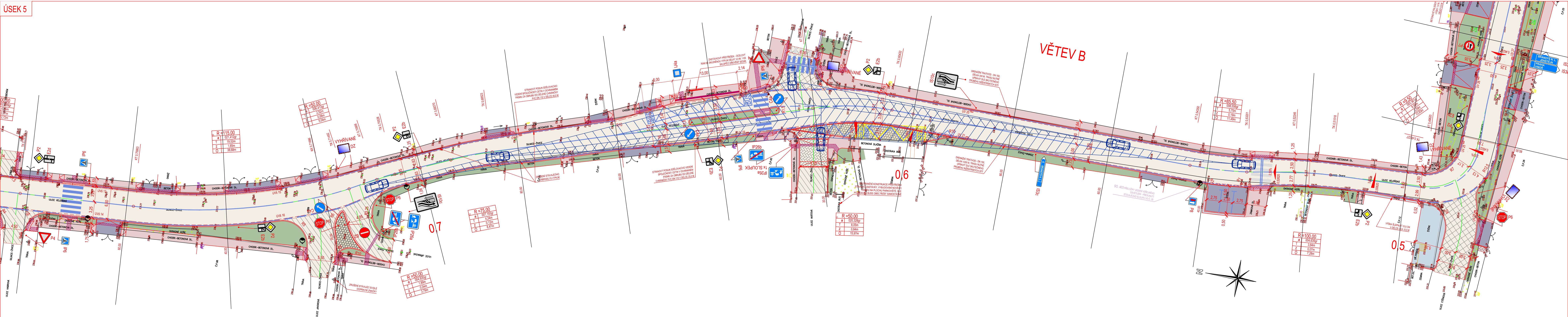
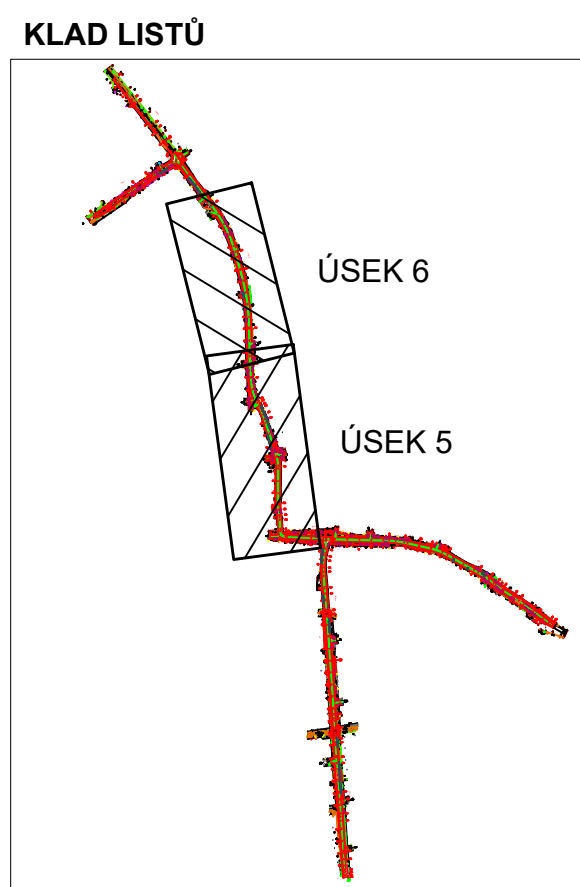
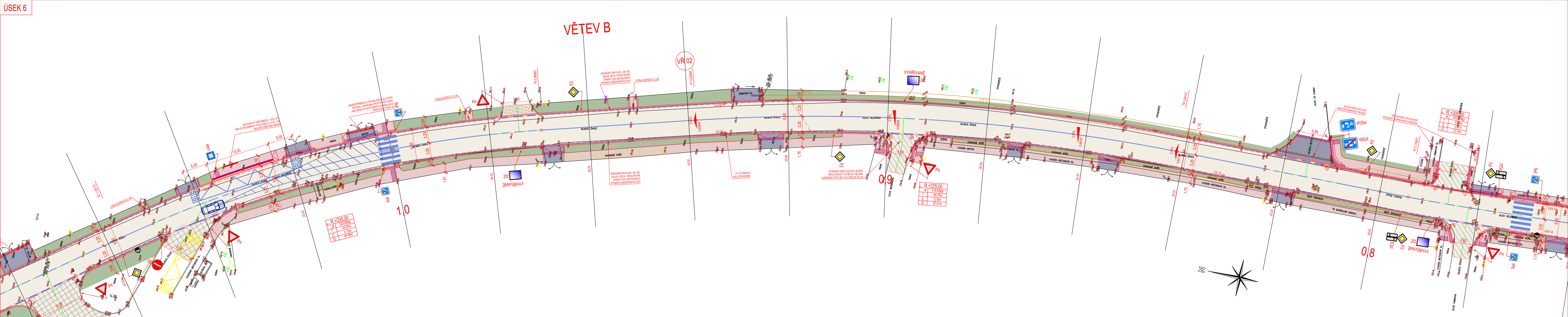


ÚSEK 5



ÚSEK 6



LEGENDA PLOCH, ZNAKŮ A ČAR

PRŮBĚH STŘEDNÍHO VĚTRNÉHO OUVĚTĚNÍ

LEGENDA PLOCH, ZNAKŮ A ČAR	
	KOMINKACE PRO AUTOMOBILOVOU DOPRAVU - ASPALTOVÝ KRYT DLE KONSTRUKČNÍHO SOUVŘETVÍ KS II
	KOMINKACE PRO AUTOMOBILOVOU DOPRAVU - NÁPOJENÍ NA STAVAJÍCÍ STAV - ASPALTOVÝ KRYT DLE KONSTRUKČNÍHO SOUVŘETVÍ KS II
	KOMINKACE PRO AUTOMOBILOVOU DOPRAVU - NÁPOJENÍ NA STAVAJÍCÍ STAV - ASPALTOVÝ KRYT - PŘEZDÁNÍ DLE KONSTRUKČNÍHO SOUVŘETVÍ KS II
	AUTOMOBILOVÝ ZÁVÝ - KRYT ZE ŽALOVÝCH KOTKEL VELKÝCH DLE KONSTRUKČNÍHO SOUVŘETVÍ KS II
	VJEZDOVÉ OSTRŮVKY - KRYT ZE ŽALOVÝCH KOTKEL VELKÝCH DLE KONSTRUKČNÍHO SOUVŘETVÍ KS II
	CHODNĚK - KRYT Z BETONOVÉ ZÁMKOVÉ GLÁZBY BÉŽE BARVY TVARU CHLA DLE KONSTRUKČNÍHO SOUVŘETVÍ KS II
	VJEZDY - KRYT Z BETONOVÉ ZÁMKOVÉ GLÁZBY TVARU BÉŽE BARVY TVARU CHLA DLE KONSTRUKČNÍHO SOUVŘETVÍ KS II
	CHODNĚK - NÁPOJENÍ NA STAVAJÍCÍ STAV - KRYT Z BETONOVÉ ZÁMKOVÉ GLÁZBY BARVY A TVARU POJDE STAVAJÍCÍHO STAVU DLE KONSTRUKČNÍHO SOUVŘETVÍ KS II
	VJEZDY - NÁPOJENÍ NA STAVAJÍCÍ STAV - KRYT Z BETONOVÉ ZÁMKOVÉ GLÁZBY BARVY A TVARU POJDE STAVAJÍCÍHO STAVU DLE KONSTRUKČNÍHO SOUVŘETVÍ KS II
	PLOCHA ZELEŇE (ZATRAVNĚNÍ) DLE KONSTRUKČNÍHO SOUVŘETVÍ KS V
	PLOCHA NÁŠTRVU (PRAVNĚNÍ) RŮZNÝHO KAMENÍVÁNÍ DLE KONSTRUKČNÍHO SOUVŘETVÍ KS VI
	NEPŘEVRŮNĚNÁ KRAJNICE, NEPŘEVRŮNĚNÉ VJEZDY - ŠTEKOVITOST SO 002
	RELIEFNÍ GLÁZBA ČERNÉ BARVY
	NOVÉ SYSTÉMY DOPRAVNÍ ZNAČENÍ
	VODOVODNÉ DOPRAVNÍ ZNAČENÍ

SOUŘADNICOVÝ SYSTÉM: S-JTSK
VÝŠKOVÝ SYSTÉM: BpV
PŘED ZAPOČETÍM STAVEBNÍCH PRACÍ SI MUŠÍ ZHOTOVITEL NECHAT VYTÝČIT EXISTUJÍCÍ KONTYRNÍ SYSTÉM!

objednatel: **Středočeský kraj**

STŘEDOČESKÝ KRAJ
ZBOROVSKÁ 11, PRAHA, 150 21

Rostitel: oblašt:	Zodpovědný projektant:	Tech. kontrola:	Vypracoval:
Ing. Jirák J.	Ing. Jirák J.	Ing. Skrzavková B.	Ing. Adam J.

Stavba: III/2444 A III/0105A PŘEZLETICE, PRŮTAH

Část: D - DOKUMENTACE OBJEKTŮ A TECHNICKÝCH A TECHNOLOGICKÝCH ZAŘÍZENÍ

Objekt: SO.101 - KOMINKACE A AUTOMOBILOVÉ ZÁVÝ, SO.102 - CHODNĚK, VJEZDY A ZELEŇ

Obsah: **PODROBNÁ SITUACE - ČÁST 3**

HP: Ing. Jan Adam J.

číslo zakázky: 2014-088

stupeň dokumentace: DUSP

datum: 03.2019

mřítko: 1:250

formát: 14x44

výškový číslo: 02c

číslo přílohy: D-101_102-02c

Stavba_R-10_2019.dwg